

MOTOR DE PARTIDA

102N10059

APLICAÇÕES - APLICACIONES

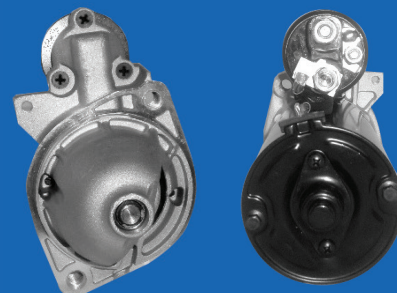
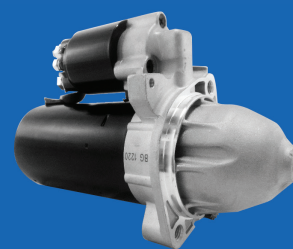
VEÍCULO	MOTOR	COMBUSTÍVEL	ANO
MERCEDES-BENZ			
Sprinter 311 CDI	OM 611.981 DE LA 2.2L	Diesel	2002 - 2006
Sprinter 312 CDI	OM 602.980 DE LA 2.9L	Diesel	1995 - 2000
Sprinter 308D	OM 601.943 2.3L	Diesel	1995 - 2000
Sprinter	OM 611.981 DE LA 2.2L	Diesel	2000 - 2006
Sprinter	OM 612.981 DE LA 2.7L	Diesel	2001 - 2006
Accelo 715c	OM 612.983 LA 2.7L	Diesel	2003 - 2005



Imagem ilustrativa

SUBSTITUIÇÃO - REEMPLAZA

FABRICANTE	CÓDIGO
Bosch	0.001.109.014
	0.001.109.036
	0.001.109.250
	0.001.218.162
Mercedes-Benz	A 004 151 71 01
	A 004 151 89 01
	A 004 151 92 01
	A 005 151 13 01
	A 005 151 66 01
Valeo	D7R19
	D7R28
	D7R281
	D7R46
	D7RP123



INFORMAÇÕES TÉCNICAS

Tensão: 12V

Potência: 2.0kW

Rotação: Sentido Horário - (CW)

Dados do Pinhão: 10 dentes, Módulo 2,1167 mm

Peso: 3,7kg

INFORMACIONES TÉCNICAS

Voltaje: 12V

Potencia: 2.0kW

Rotación: Giro a la derecha - CW

Dados del Piñón: 10 dientes

Módulo: 2,1167mm

Peso: 3,7kg