

# Comunicado de imprensa



## **BorgWarner Fornece Correntes Silenciosas Resistentes para o Suzuki Solio Híbrido**

- *Duas correntes transferem a energia do motor elétrico para a transmissão.*
- *As correntes silenciosas proporcionam um desempenho de baixo ruído, além de ser compactas, duráveis e eficientes no acionamento de motores elétricos.*
- *Uma nova oportunidade de crescimento para a tecnologia comprovada da BorgWarner.*

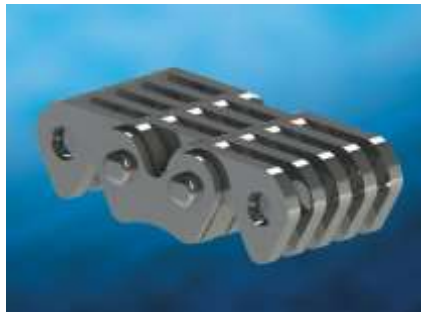
Auburn Hills, Michigan, 02 de Fevereiro de 2017 – A BorgWarner, líder mundial em soluções tecnológicas limpas e eficientes para combustão em veículos híbridos e elétricos, produz correntes silenciosas para o veículo híbrido Suzuki Solio. Ao dirigir com energia elétrica, duas correntes transferem a energia do motor elétrico para a transmissão, impulsionando o veículo. Durante a frenagem ou desaceleração, as correntes transmitem energia de volta ao motor para recarregar a bateria.

"Enquanto adicionam motores elétricos híbridos a seus sistemas de propulsão, nossos clientes globais estão descobrindo os benefícios das correntes eficientes e de baixo ruído da BorgWarner para transmitir torque e resolver os desafios de embalagem", disse Joel Wiegert, presidente e gerente-geral da BorgWarner Morse Systems. "Estamos animados com esta nova oportunidade de crescimento".

Projetada com um design mais leve, menor espaço e menor custo que as unidades de engrenagem, a tecnologia BorgWarner oferece um desempenho contínuo, mesmo sob as altas velocidades típicas de aplicações híbridas. A BorgWarner também fornece a corrente silenciosa de sincronismo para o motor 1.2 a gasolina. Em ambas as aplicações, o menor atrito melhora a durabilidade e aumenta a eficiência.

### **Sobre BorgWarner**

BorgWarner Inc. (NYSE: BWA) é um líder global em soluções tecnológicas limpas e eficientes para veículos a combustão, híbridos e elétricos. Operando instalações técnicas e de produção em 65 locais em 17 países, a empresa emprega cerca de 27.000 trabalhadores em todo o mundo. Para mais informações, visite [borgwarner.com](http://borgwarner.com).



Projetadas para desempenho contínuo, as correntes silenciosas da BorgWarner transferem energia do motor elétrico para a transmissão no veículo híbrido Suzuki Solio. A BorgWarner também fornece a corrente silenciosa de sincronismo para o motor 1.2 a gasolina.

As declarações contidas neste comunicado de imprensa podem conter declarações prospectivas conforme previsto na Lei de Reforma de Litígio de Títulos Privados de 1995 a partir de perspectivas atuais, expectativas, estimativas e projeções da administração. Palavras como "antecipa", "acredita", "continua" poderia ",", concebido "efeito", "estima", " ", "avalia", "espera", "previsões", "meta", "iniciativa", "pretende", "perspectiva", "planeja", "potencial", "projeto", "buscar", "busca", "deveria", "alvo", "quando", "iria", variações de tais palavras e expressões similares são usadas para identificar tais declarações prospectivas. As declarações prospectivas estão sujeitas a riscos e incertezas, muitos dos quais são difíceis de prever e geralmente estão além do nosso controle, que podem causar resultados reais materialmente diferentes dos expressos, projetados ou implícitos em ou pelas declarações prospectivas. Tais riscos e incertezas incluem: flutuações na produção de veículos, nacionais ou estrangeiros, o uso continuado por fabricantes de equipamentos originais de fornecedores externos, as flutuações na demanda por veículos que contêm os nossos produtos, mudanças nas condições econômicas gerais, bem como outros riscos observados nos relatórios que arquivamos com a Comissão de Bolsa e Valores, incluindo os fatores de risco identificados no Relatório Anual mais recentemente arquivado no Formulário 10-K. Nós não assumimos nenhuma obrigação de atualizar ou anunciar publicamente qualquer atualização ou revisão de qualquer das declarações prospectivas.

### **Contato com a mídia**

Tatiane Zambão

Telefone: 55 11 3183-0487

E-mail: [mediacontact.sa@borgwarner.com](mailto:mediacontact.sa@borgwarner.com)